

**ACCÈS
FTP**

CONNEXION AU SERVEUR FTP POUR LA DÉPOSE DES SOURCES

1.	INTRODUCTION.....	2
2.	PARAMÈTRES DE CONNEXION FTP À UTILISER.....	2
3.	CONFIGURATION DES SERVEURS SUR LE LOGICIEL FILEZILLA.....	2
4.	UTILISATION DU LOGICIEL FILEZILLA POUR LE TRANSFERT DES FICHIERS.....	5
4.1	Etablissement de la connexion à nos serveurs FTP.....	5
4.2	Transfert de vos fichiers vers notre serveur FTP	6
5.	PROBLÈME DE CONNEXION.....	7

**ACCÈS
FTP**

1. INTRODUCTION

Pour le transfert de vos sources, nous avons mis à votre disposition des serveurs FTP sur lesquels vous pouvez déposer vos fichiers par le biais d'un client FTP.

Si vous ne disposez pas d'un tel logiciel, vous pouvez télécharger le client FTP gratuit

FileZilla ici :

<https://filezilla-project.org/download.php?type=client>

Ce logiciel est disponible pour Windows, Mac ou Linux

2. PARAMÈTRES DE CONNEXION FTP À UTILISER

Hôte:

Pour vos sources graphiques : **pao.sna-gz.com**

Pour votre master :

- Pour un disque vinyle : **vinyle.sna-gz.com**
- Pour un CD, DVD : **cddvd.sna-gz.com**
- Pour un Blu-Ray : **bd.sna-gz.com**

Identifiant : votre code client à 6 chiffres.

Mot de passe : il vous est communiqué par SNA suite à l'ouverture de votre compte FTP

3. CONFIGURATION DES SERVEURS SUR LE LOGICIEL FILEZILLA

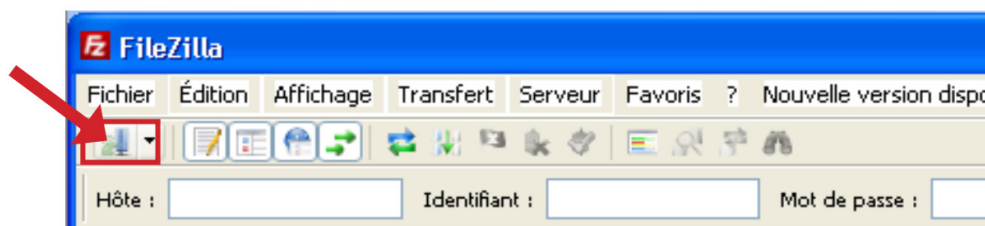
Après avoir installé le logiciel sur votre poste, exécutez-le et suivez les étapes suivantes pour le configurer :

Depuis le gestionnaire de site de Filezilla il faudra créer les sites que vous aurez besoin :

- SNA_PAO : pour le transfert de vos sources graphiques, Hôte : **pao.sna-gz.com**
- SNA_VINYLE : pour le transfert d'un master VINYLE, Hôte : **vinyle.sna-gz.com**
- SNA_CD_DVD : pour le transfert d'un master CD ou DVD, Hôte : **cddvd.sna-gz.com**
- SNA_BD : pour le transfert d'un master BLU-RAY, Hôte : **bd.sna-gz.com**

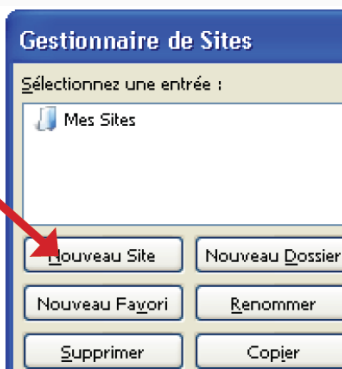
Voici comment procéder :

* Cliquer sur le bouton « Gestionnaire de sites » en haut à gauche de l'application

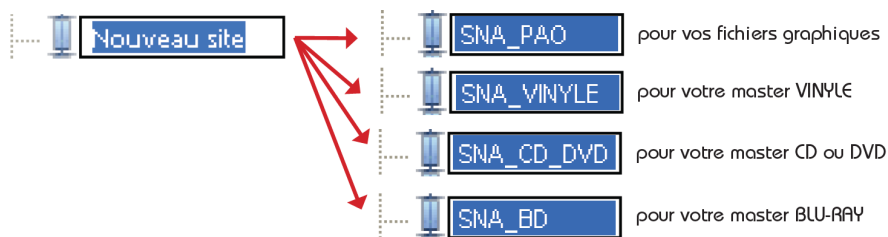


ACCÈS FTP

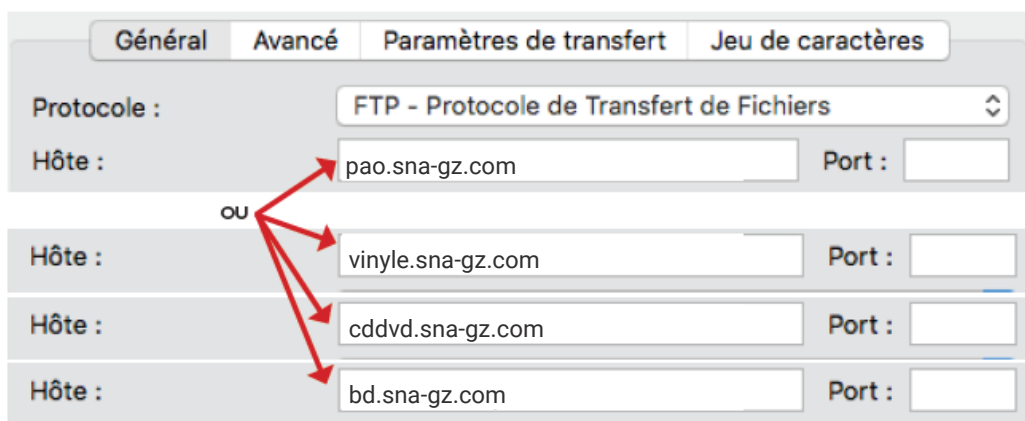
* Cliquer sur le bouton « Nouveau Site » :



*A la place de « Nouveau Site », indiquer un nom de site :



*A la place de « Nouveau Site », indiquer un nom de site :



ACCÈS FTP

* Dans la zone «Chiffrement», sélectionner «Connexion FTP simple (non sécurisée)»

Chiffrement : Connexion FTP simple (non sécurisé)

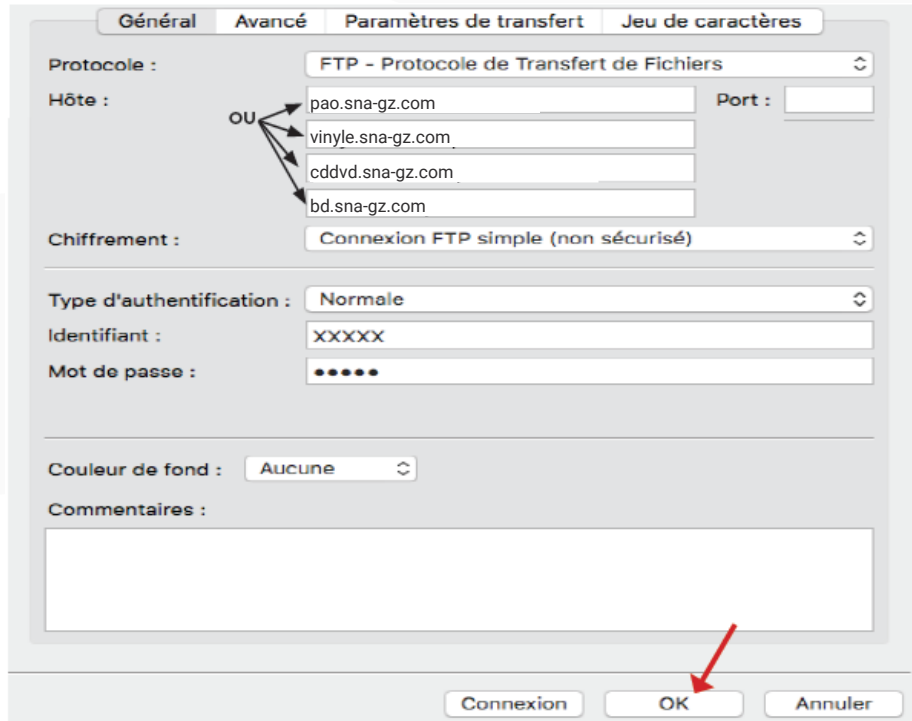
* Dans la zone «Type d'authentification», sélectionner «Normale» :

Type d'authentification : Normale

* Saisissez votre identifiant et votre mot de passe :

Identifiant : XXXXX
Mot de passe : ●●●●

* Cliquer sur le bouton «OK» pour fermer la fenêtre.

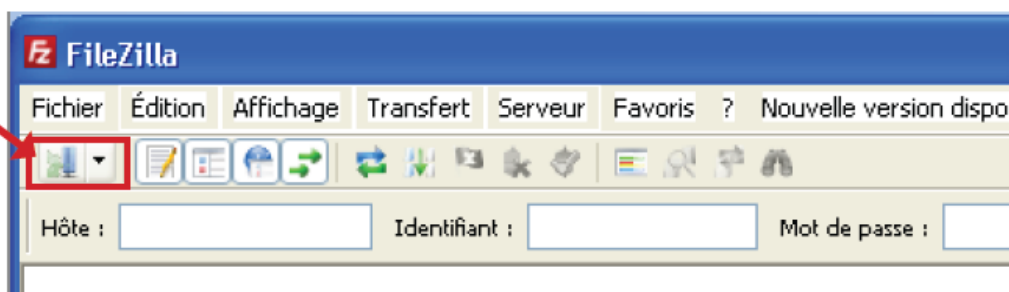


ACCÈS FTP

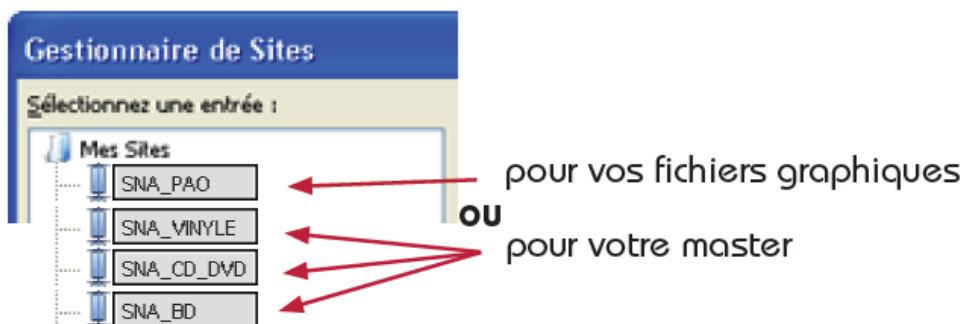
4. UTILISATION DU LOGICIEL FILEZILLA POUR LE TRANSFERT DES FICHIERS

4.1 Etablissement de la connexion à nos serveurs FTP

* Cliquer sur le bouton « Gestionnaire de sites » en haut à gauche de l'application :

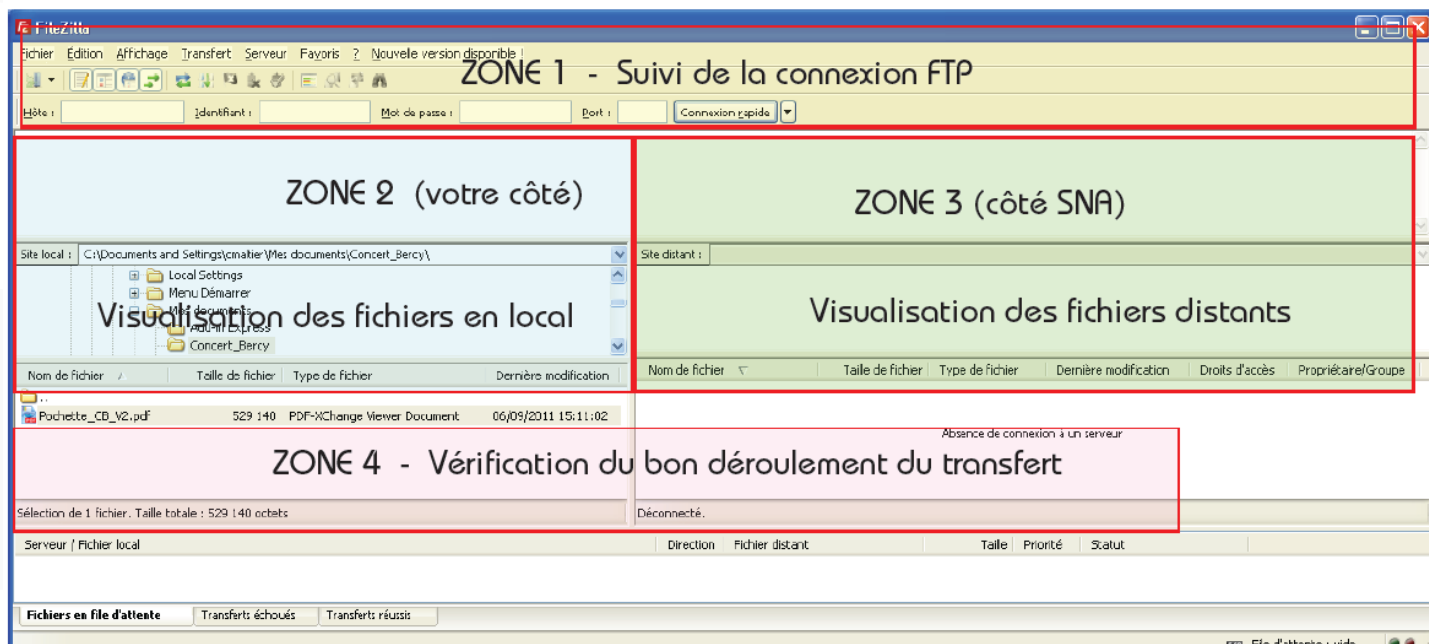


* Double-cliquer selon vos besoins sur la ligne «SNA_PAO», «SNA_VINYLE», «SNA_CD_DVD» ou «SNA_BD» (site paramétré au paragraphe 2) :



ACCÈS FTP

* La fenêtre du client FTP FileZilla se décompose en différentes zones correspondant aux différentes étapes permettant de transférer les fichiers :



4.2 Transfert de vos fichiers vers notre serveur FTP

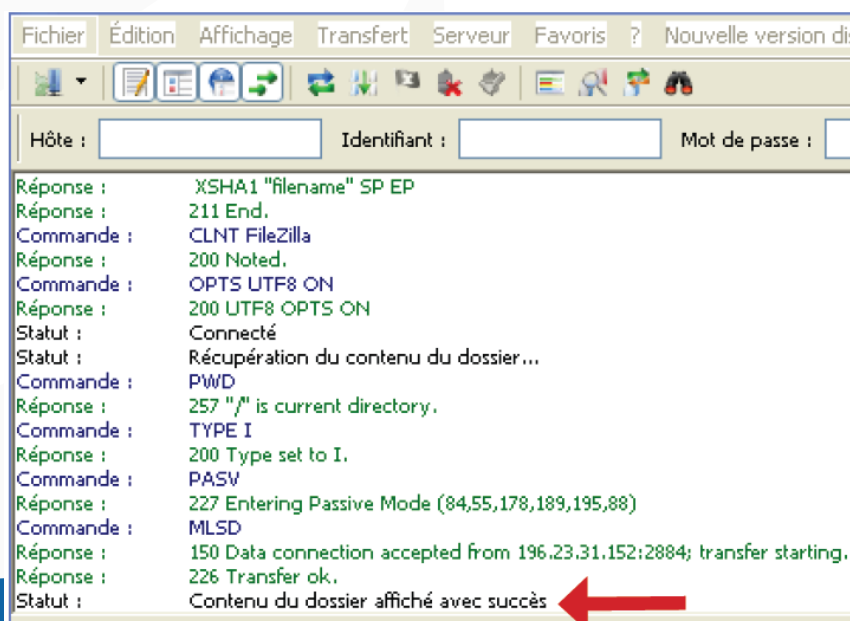
* Attendez que le message «Contenu du dossier affiché avec succès» s'affiche dans la fenêtre de suivi de la connexion FTP :

* Dans la ZONE 2 (machine locale), localiser les fichiers à transférer vers le serveur SNA

* Depuis la ZONE 2, les faire glisser à l'aide de la souris vers la ZONE 3 (serveur SNA)

* Dans la ZONE 4, vous pouvez suivre l'évolution du transfert.

Ne pas oublier de faire parvenir un mail à votre chargé de fabrication, lorsque les éléments sont à notre disposition sur le site FTP.



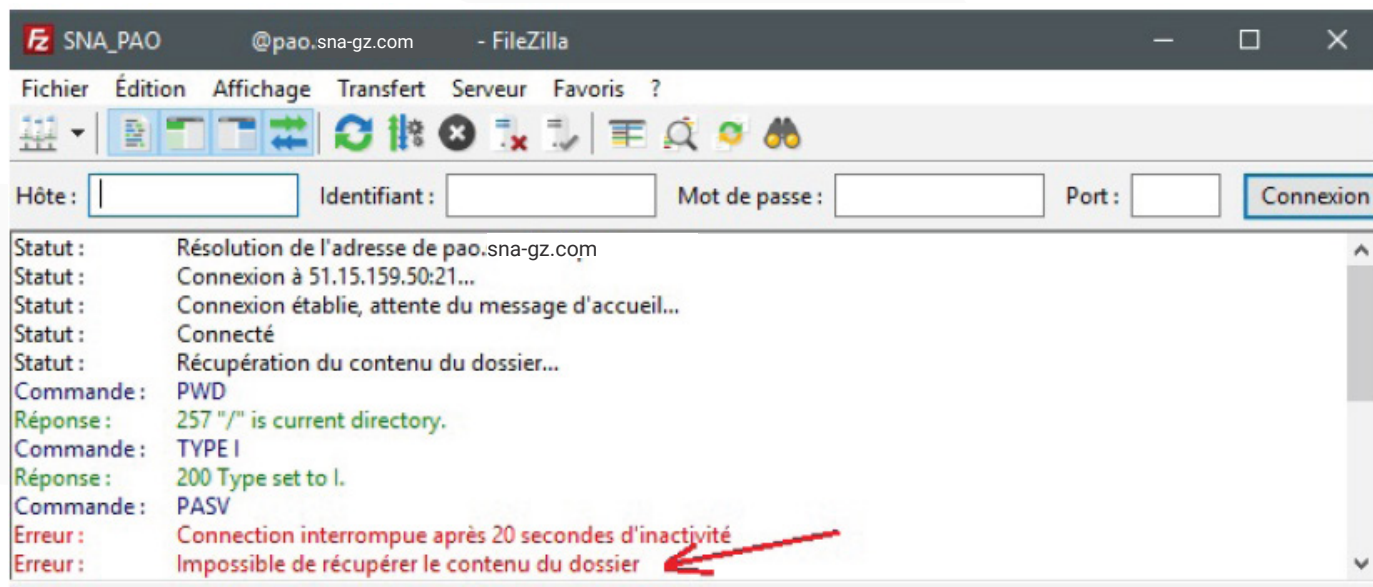
ACCÈS AU FTP POUR LA DÉPOSE DES SOURCES - SNA-GZ

V2.0 - 17 AVRIL 2024

ACCÈS FTP

5. PROBLÈME DE CONNEXION...

* Si vous rencontrez l'erreur « Impossible de récupérer le contenu du dossier »



* vous devez alors choisir le mode « Actif » dans les paramètres de connexion sur FileZilla :

